



Тверская область

Тверская Карелия

Гид
Знаковые места и факты





ДОРОГОЙ ГОСТЬ!



Этот путеводитель расскажет тебе
о Тверской Карелии, которая находится
в самом центре русских равнин.

Слышали ли вы о Тверской Карелии? А ведь она существует уже более 400 лет и занимает обширные территории к северу от Твери. Именно сюда переселилась значительная часть карельского народа, когда их исконные земли в XVI–XVII веках отошли Шведскому королевству. Все эти годы тверские карелы живут на территории Тверской области, бережно храня свой язык и обычаи.

Тверская Карелия включает территории четырёх районов: Лихославльского, Максатихинского, Рамешковского и Спировского.

В 1996 году на Всемирном конгрессе в Будапеште тверских карел приняли в общность угро-финских народов, а через год была создана региональная национально-культурная автономия тверских карел.

Столицей карельского края в Тверской области по праву считается город Лихославль. Этот статус он получил в тридцатых годах прошлого века, когда был центром Карельского национального округа. Городом же Лихославль стал сравнительно недавно — в 1925 году, но о поселении на этом месте известно ещё в XVII веке.

Максатиха расположена на своеобразном «полуострове», который образуют реки Молога, Волчина и Ривица. Селение впервые упоминается в XVI веке. К этому же времени относится и первое упоминание о Рамешках, когда царь Иван Грозный подтвердил грамотой право Троице-Сергиева монастыря на владение селом Раменка. Слово «рамень», от которого произошло название посёлка, означает густой еловый лес, вплотную примыкающий к полям.

Спирово упоминается в новгородских летописях с 1545 года. В 1847 году близ поселения прошла Николаевская (Октябрьская) железная дорога, а через три года была открыта станция, сооружён вокзал, а для заправки паровозов водой образовано водохранилище на реке Малая Тигма.

ПОЙДЁМ ЗНАКОМИТЬСЯ С ЭТОЙ
САМОБЫТНОЙ ТЕРРИТОРИЕЙ



ЧТО НУЖНО ОБЯЗАТЕЛЬНО СДЕЛАТЬ В ТВЕРСКОЙ КАРЕЛИИ

Узнать историю тверских карел в национальном краеведческом музее города Лихославля

Попробовать традиционные карельские пироги «калитки» и сладкую «Мармеладную сказку»

Познакомиться с традициями в карельском доме в Чашково

Побывать на фестивалях карельской культуры «OMA RANDA» и «Калитка»

Посетить карельскую деревню Лухново и попробовать чёрные щи в доме-музее карельского быта



ТВЕРСКАЯ КАРЕЛИЯ В ЦИФРАХ



150 000

человек была численность карельского населения на тверской земле в начале XX века



30 000

пирогов выпекается к фестивалю карельского пирога «Калитка», который ежегодно проходит в селе Толмачи



281 кг

весила изготовленная в Лихославле мармеладка, внесённая в Книгу рекордов России





#WELCOME_TASTE



#WELCOME СУВЕНИР

★ **КАРЕЛЬСКИЕ ПИРОГИ «КАЛИТКИ»**

- 📍 Пекарня №1, ТЦ «Первомайский»
Лихославль, ул. Первомайская, 2а, 1-й этаж
- 📍 Карельское подворье в Толмачах
Лихославльский район, с. Толмачи, ул. Новая, 8
- 📍 Магазин «Катюша», ул. Первая больничная, 5

★ **СУВЕНИРНЫЙ МАРМЕЛАД**

- 📍 Фирменный магазин в ТЦ «Первомайский»
Лихославль, ул. Первомайская, 2а, 1-й этаж
- 📍 Магазин «Лакомка»
Лихославль, ул. Советская, 34б, 1-й этаж

★ **МАКСАТИХИНСКОЕ СЛИВОЧНОЕ МАСЛО**

- 📍 п. Максатиха, ул. Железнодорожная, 19

★ **РУССКО-КАРЕЛЬСКАЯ НАЦИОНАЛЬНАЯ КУХНЯ**

- 📍 1-я народная чайная
Рамешковский район, с. Замытье, ул. Центральная, 12
- 📍 Карельское подворье в Толмачах
Лихославльский район, с. Толмачи, ул. Новая, 8

★ **ГОНЧАРНЫЕ СУВЕНИРЫ**

- 📍 Центр развития гончарного промысла
«Керамика из Лихославля»
г. Лихославль, ул. Лихославльская, 4а
- 📍 Гончарная мастерская
Рамешковский район, с. Замытье, ул. Центральная, 12



ОСНОВНЫЕ ДОСТОПРИМЕЧАТЕЛЬНОСТИ



1. КАРЕЛЬСКИЙ НАЦИОНАЛЬНЫЙ КРАЕВЕДЧЕСКИЙ МУЗЕЙ

Здесь можно познакомиться с бытом и культурой тверских карел, их языком и древними традициями. Во время анимационной программы с участием ансамбля кантелисток вы услышите карельские песни, споёте сами на карельском языке и обязательно попробуете карельские пироги «калитки».

📍 г. Лихославль, ул. Советская, 34

☎ +7 (48261) 3 50 56



2. МУЗЕЙ «МАРМЕЛАДНАЯ СКАЗКА»

создан на базе известного далеко за пределами Тверской области предприятия по производству натурального мармелада. Уже с порога вы попадаете в настоящую сказку со всеми её атрибутами. Экскурсии и мастер-классы проходят в сопровождении сказочных персонажей.

📍 Лихославльский район, п. Лочкино, 3

☎ +7 930 151 55 55



3. ЦЕНТР РАЗВИТИЯ ГОНЧАРНОГО ПРОМЫСЛА «КЕРАМИКА ИЗ ЛИХОСЛАВЛЯ»

На предприятии вы увидите процесс рождения посуды из глины. В лихославльской керамике сплелись традиции как русского, так и карельского народов, каждое изделие имеет узнаваемый декор.

📍 г. Лихославль, ул. Лихославльская, 4а

☎ +7 915 703 48 78



4. ПАМЯТНИК «КАРЕЛЬСКИЙ РУНОПЕВЕЦ»

появился в Лихославле не случайно — история тверских карел берёт начало с тех самых времён, когда рунопевцы пели свои былинные песни. И хотя уже более 400 лет прошло с переселения, тверские карелы не забыли своих корней и не утратили связь с родной землёй. И поныне в Тверской Карелии звучат струны кантеле.

📍 г. Лихославль, ул. Первомайская



5. ЦЕРКОВЬ В ЧЕСТЬ УСПЕНИЯ ПРЕСВЯТОЙ БОГОРОДИЦЫ

вот уже более ста лет украшает исторический центр Лихославля. Строительство храма велось по проекту архитектора К.К. Гельбига на средства купца Зверькова и прихожан.

📍 г. Лихославль, ул. Гагарина, 61





6. КАРЕЛЬСКИЙ ДОМ В Д. ЧАШКОВО познакомит вас с семейными карельскими традициями, которые хранит настоящий деревенский дом пяти поколений одного рода в карельской деревне. Здесь можно отведать блюда национальной карельской кухни, научиться говорить по-карельски, узнать традиции и обычаи тверских карел.

📍 Лихославльский район, д. Чашково, 43

☎ +7 920 692 95 98



7. КАРЕЛЬСКОЕ ПОДВОРЬЕ В ТОЛМАЧАХ

Село Толмачи – одно из самых крупных и известных карельских сёл. Здесь проходит фестиваль карельского пирога «Калитка». В карельской трапезной угостят пирогами «калитками» и накормят сытным обедом из натуральных деревенских продуктов, приготовленным и поданным по всем карельским традициям! Здесь можно встретить карельский Новый год, где вас примет сам зимний волшебник Луми Тайкури.

📍 Лихославльский район, с. Толмачи, ул. Новая, 8

☎ +7 919 059 49 76



8. СЕЛЬСКИЙ КЛУБ-МУЗЕЙ «БРОНИНО»

В музее вы можете посетить Дом бронинских ворон, который раскроет секрет необычного названия деревни и познакомит с многочисленным вороньим семейством, с любовью сотворённым здешними рукодельницами. Восстановленный сельский клуб погрузит в атмосферу колхозного прошлого – с агитбригадами, собраниями, просмотрами кинофильмов и, конечно, танцами. Вас ждёт также винтажный бар «Star'Ё», где антикварная посуда советского периода не только бережно хранится, но и используется по назначению.

📍 Лихославльский район, д. Бронино, 11

☎ +7 920 682 60 11



9. ЦЕРКОВЬ В ЧЕСТЬ ПОКРОВА БОЖИЕЙ МАТЕРИ расположена на высоком живописном берегу Медведицы — это один из самых интересных памятников деревянного зодчества Тверской области.

📍 Лихославльский район, д. Стан



10. ЦЕРКОВЬ ВО ИМЯ СЯТОГО СЕРГИЯ СРЕБРЯНСКОГО, ИСТОЧНИК, ПОДВОРЬЕ МАРФО-МАРИИНСКОЙ ОБИТЕЛИ

Удивительное место – Владычня – связано с именем духовника великой княгини Елизаветы Фёдоровны, основательницы Марфо-Мариинской обители в Москве, отцом Митрофаном, более известным как преподобноисповедник Сергей (Сребрянский).

📍 Лихославльский район, д. Владычня





11. ЭКОФЕРМА «ЕГОРОВО ПОМЕСТЬЕ»

В основе идеи экофермы – производство натуральных продуктов питания. Главное направление — использование продуктов пчеловодства для снятия усталости и восстановления иммунитета, начиная от бани с медовым массажем, заканчивая потреблением мёда, маточного молочка, перги и прополиса.

📍 Лихославльский район, д. Шульгино

☎ +7 964 552 68 74



12. **КРАЕВЕДЧЕСКИЙ МУЗЕЙ ИМ. А.Е. СМУСЕНКА** открыт в 1983 году и рассказывает об истории и современной жизни Максатихинского района.

📍 п. Максатиха, пл. Свободы, 3

☎ +7 (48253) 2 23 84, +7 960 709 51 27



13. НИКОЛО-ТЕРЕБЕНСКИЙ МОНАСТЫРЬ

Удивительной красоты ансамбль монастыря включает в себя Никольский собор (1819–1830) (арх. А.И. Мельников) с колокольней, Благовещенскую церковь, настоятельский и братский корпуса и храм преподобного Александра Свирского. В этом монастыре хранится список иконы Теребенской Божией Матери, к которому верующие едут для молитв о деторождении.

📍 Максатихинский район, п. Труженик, ул. Садовая, 24

☎ +7 903 075 47 79



14. ЭКОФЕРМА «РАЗДОЛЬЕ ЛЮБЯТИНО»

Экоферма — прекрасное место для семейного отдыха в уединении. Здесь вы увидите домашних животных, познакомитесь с красотами природы, послушаете рассказы и легенды, а также сможете заняться различными видами активного отдыха, например осуществить сплав на байдарках.

📍 Максатихинский район, п. Любятино

☎ +7 960 711 06 47



15. ЦЕРКОВЬ-КОЛОКОЛЬНЯ АЛЕКСАНДРА НЕВСКОГО

Церковь с одним престолом святого благоверного князя Александра Невского построена в 1837 году.

📍 п. Рамешки, ул. Советская

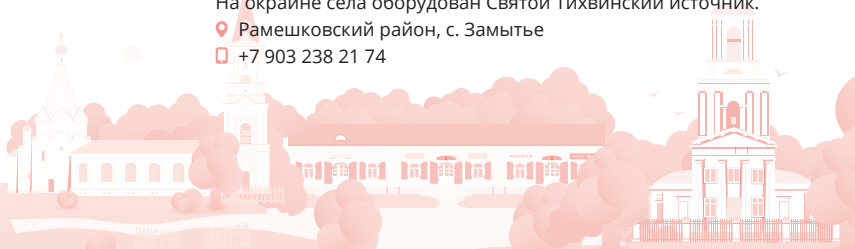


16. ИСТОРИЧЕСКАЯ ЗАСТРОЙКА СЕЛА ЗАМЫТЬЕ

Включает в себя Преображенскую церковь (арх. Н.Н. Легран, 1833) и купеческие лавки, в которых разместились музей «Умелец и кормилец» и гончарная мастерская. В 1-й народной чайной вас угостят блюдами русско-карельской кухни. На окраине села оборудован Святой Тихвинский источник.

📍 Рамешковский район, с. Замытье

☎ +7 903 238 21 74





17. КУШАЛИНСКИЙ ХРАМОВЫЙ КОМПЛЕКС состоит из Смоленской церкви иконы Божией Матери (1592), колокольни и храма Святого Духа (арх. И.Ф. Львов, 1842).

📍 Рамешковский район, с. Кушалино



18. ЭКОФЕРМА «НЕСТЕРОВЫХ»

Здесь можно увидеть домашних животных, познакомиться с секретом домашнего сыроварения, посетить русскую баню, пройти по экотропе, а также попробовать еду, приготовленную из натуральных продуктов.

📍 Рамешковский район, д. Петраково

☎ +7 962 247 17 86



19. СПИРОВСКИЙ КРАЕВЕДЧЕСКИЙ МУЗЕЙ находится в доме промышленника Юстратова, построенном во второй половине XIX века.

📍 Спирово, ул. Советская, 32

☎ +7 (48276) 2 13 47, +7 980 631 91 01



20. БИБЛИОТЕКА ИМ. М.М. ОРЛОВА

Здесь находится коллекция литературы на карельском языке и создан музейный уголок «Карельская изба».

📍 Спировский район, с. Козлово, ул. Октябрьская, 4

☎ +7 (48276) 2 32 74



21. КАРЕЛЬСКИЙ ДОМ В Д. ЛУХНОВО с подлинными предметами карельского быта, созданными вручную и бережно хранимыми хозяевами дома на протяжении многих лет. В глиняной печи вы сможете попробовать испечь ароматные карельские пироги «калитки» и «сканцы». Здесь вас научат ткать половики, прясть, говорить на карельском языке. Вы услышите национальный инструмент кантеле и попаритесь в бане по-чёрному.

📍 Спировский район, Козловское с/п, д. Лухново

☎ +7 (48276) 2 32 32



22. МУЗЕЙ СЕЛЬСКОГО ПРИХОДА В С. МАТВЕЕВО

Здесь собраны экспонаты истории отдельно взятого прихода — его храмов, усадеб, промышленности и быта местных жителей.

📍 Спировский район, с. Матвеево

☎ +7 960 703 56 33, +7 920 699 69 10

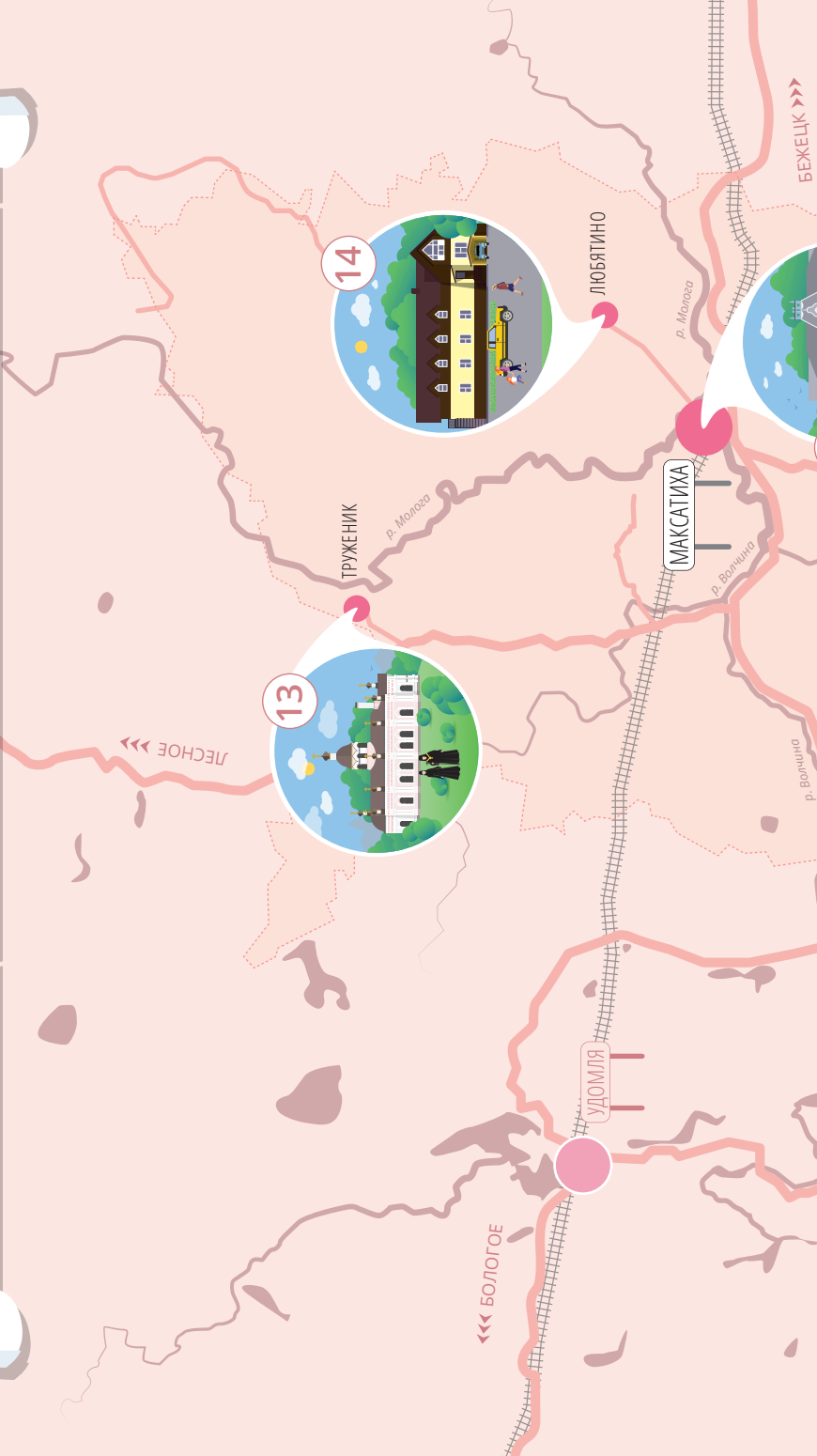


23. ЦЕРКОВЬ СМОЛЕНСКОЙ ИКОНЫ БОЖИЕЙ МАТЕРИ построена в 1760-х годах. Главной святыней села всегда была икона Выдропусской Одигитрии (Путеводительницы) Смоленской. Проявление её чудотворных свойств связывают с пожаром, после которого она не пострадала. В 1931 году церковь закрыли, и только в 1995 году службы возобновились.

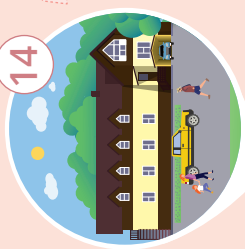
📍 Спировский район, с. Выдропужск

ДОСТОПРИМЕЧАТЕЛЬНОСТИ ТВЕРСКОЙ КАРЕЛИИ

1. Карельский национальный краеведческий музей
2. Музей «Мармеладная сказка»
3. Центр развития гончарного промысла «Керамика из Лихославля»
4. Памятник «Карельский рунопевец»
5. Церковь в честь Успения Пресвятой Богородицы
6. Карельский дом в д. Чашково
7. Карельское подворье в Толмачах
8. Сельский клуб-музей «Бронино»
9. Церковь в честь Покрова Божией Матери
10. Церковь во имя святого Сергия Сребрянского, источник, подворье Марфо-Мариинской обители
11. Экоферма «Егорово поместье»
12. Краеведческий музей им. А.Е. Смузенка
13. Николо-Теребенский монастырь
14. Экоферма «Раздолье Любятино»
15. Церковь-колокольня Александра Невского
16. Историческая застройка села Замытье
17. Кушалинский храмовый комплекс
18. Экоферма «Нестеровых»
19. Спировский краеведческий музей
20. Библиотека им. М.М. Орлова
21. Карельский дом в д. Лухново
22. Музей сельского прихода в селе Матвеево
23. Церковь Смоленской иконы Божией Матери



14



ЛЮБЯТИНО

р. Молога

БЕЖЕЦК >>>

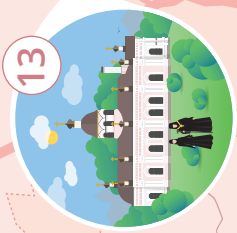
ТРУЖЕНИК

р. Молога

МАКСАТИХА

р. Волчица

13



ЛЕЧНОЕ >>>

УДОМЛЯ

БОЛОГОЕ <<<

р. Волчица

БЕЖЕЦК

БЕЖЕЦК

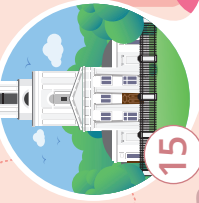
РАМЕШКИ

ЗАМЫТЬЕ

р. Медведева



12

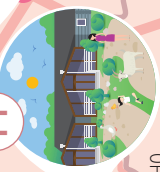


15



7

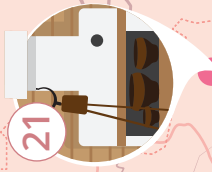
ТОЛМАЧИ



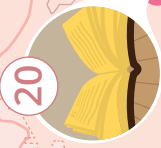
11



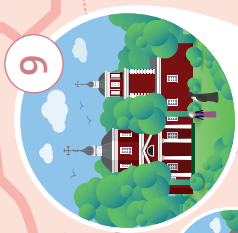
8



21



20



9

ШУЛЬГИНО

СТАН



22

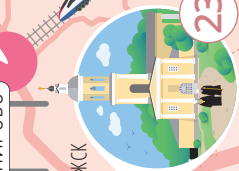
САНКТ-ПЕТЕРБУРГ — МОСКВА



19

СПИРОВО

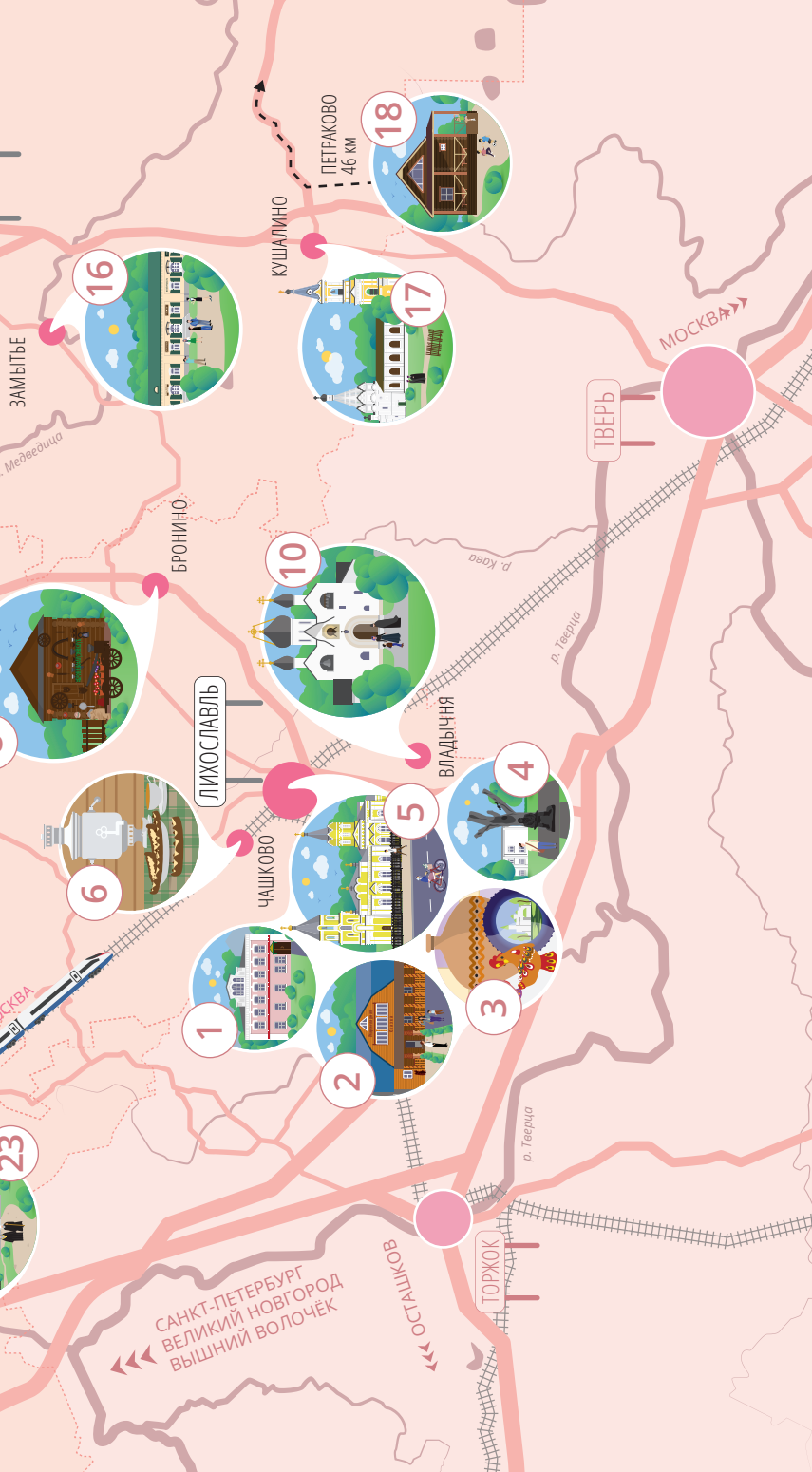
ВЫДРОЛЖСК



23

р. Туфина

р. Волчица



МОСКВА

ТВЕРЬ

ТОРЖОК

ОСТАЛКОВ

САНКТ-ПЕТЕРБУРГ
ВЕЛИКИЙ НОВГОРОД
ВЫШНИЙ ВОЛОЧЕК

р. Тверца

р. Косца

ПЕТРАКОВО
46 км

КУШАЛИНО

БРОНИНО

ЛИХОСЛАВЛЬ

ЧАШКОВО

ВЛАДЫЧНЯ

ЗАМЫТЬЕ

Медведица

МОСКВА

16

18

17

10

4

5

6

1

2

3

23



Фестиваль карельского пирога
«Калитка» в с. Толмачи



Историческая застройка в с. Замытье,
Сельская «Чайная»



Карельские пироги «Калитки»

ПОЛЕЗНЫЕ ССЫЛКИ

Вся информация об истории,
достопримечательностях, событиях и маршрутах
на туристическом портале Тверской области
WELCOMETVER.RU



Делитесь впечатлениями в социальных сетях #welcometver

 [welcome2tver](#)

 [welcometver](#)

 [welcome.tver](#)



