

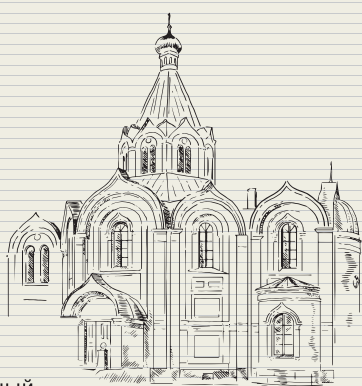
## Тосно

Историко-краеведческий музей расположен в каменном двухэтажном доме, до начала XX века принадлежавшем семье Смолиных. Молодая хозяйка дома была выбрана в качестве кормилицы будущего императора Николая II.



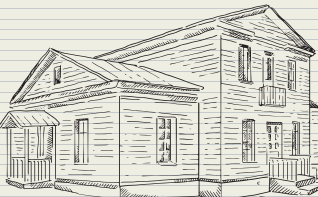
## Любань

Первая крупная железнодорожная станция II класса со стороны Петербурга, открытая 13 ноября 1851 г. При станции находится храм во имя Святых Первоверховных Апостолов Петра и Павла, построенный в 1897 году, ставший мемориалом в честь строителей дороги.



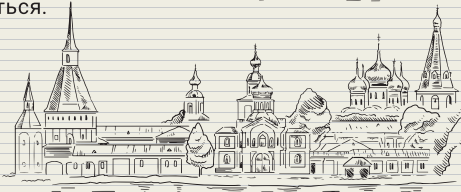
## Дом-музей Н.А. Некрасова

В г. Чудово находится усадьба Николая Некрасова, куда он любил приезжать отдохнуть, побродить по лесам и поохотиться.



## Валдайский Иверский монастырь

Монастырь, основанный патриархом Никоном в 1653 году, привлекает паломников со всего мира. Главная святыня монастыря – Иверская икона Божией Матери.

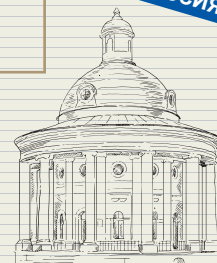


## Музей Крестецкой строчки

Крестецкая строчка – традиционное искусство вышивки, зародившееся в Крестецком уезде Новгородской губернии в 1860 году. Произведения фабрики признаны культурным наследием России.

## Валдай

Валдай прославился на всю Россию литейным производством. Здесь отливали знаменитые Валдайские ящичные колокольчики. Сегодня в Валдае находится Музей колоколов и Колокольный центр, где собраны колокола и колокольчики со всего мира.



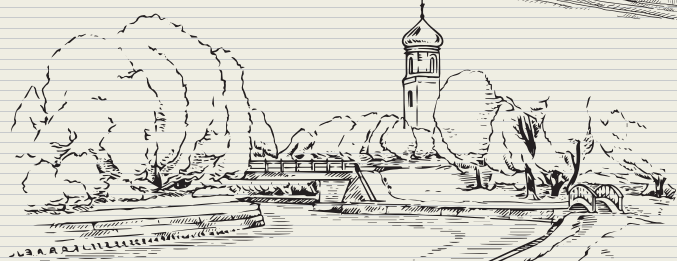
## Станция Куженкино

Станция на Бологое-Полоцкой ж/д, где сохранился исторический комплекс зданий. Здесь делает остановку ретропоезд.



## Вышний Волочёк

Вышний Волочёк – «Тверская Венеция», город с многочисленными каналами и мостами, столица первой искусственной водной системы России – Вышневолоцкой. На центральной улице установлен памятник Екатерине II, которая присвоила Вышнему Волочку статус города.



## Торжок

Город с тысячелетней историей, сохранивший древние городища и старинные храмы. Здесь находится старейший в центральной России монастырь – Новоторжский Борисоглебский. Широко известность Торжку принес промысел золотного шитья, сохранившийся с XII века до наших дней, с лучшими образцами которого можно ознакомиться в специализированном музее. Краеведческий музей посвящён поездкам Александра Пушкина по «государевой дороге».



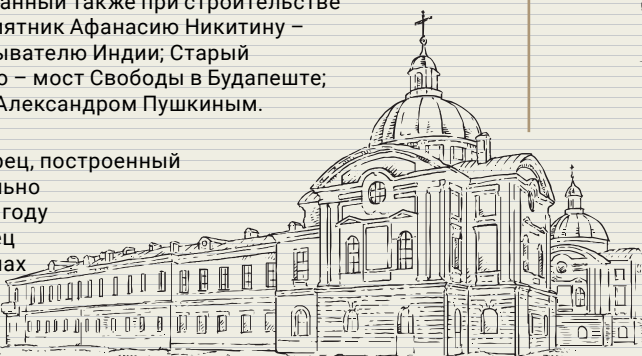
## ТВЕРЬ

«Маленький Петербург на Волге» – первый город в России, построенный по регулярному плану по указу Екатерины II. Украшениями города являются: церковь «Белая Троица» – 1564 г. постройки с иконостасом XVIII века; трёхлучевая система – уникальный градостроительный приём, использованный также при строительстве Рима, Парижа и Санкт-Петербурга; памятник Афанасию Никитину – знаменитому тверитянину-первооткрывателю Индии; Старый Волжский мост, старший брат которого – мост Свободы в Будапеште; бывшая гостиница Гальяни, воспетая Александром Пушкиным.

Гордость Твери – Императорский дворец, построенный во второй половине XVIII века специально для императрицы Екатерины II. В 2016 году после масштабной реставрации дворец вернул свои величие и блеск. В его залах расположена картинная галерея, где представлены полотна известных художников: Айвазовского, Репина, Левитана, Коровина и многих других.

В историческом здании ж/д вокзала Твери открыт музей «Императорские комнаты».

## Тверской Императорский дворец



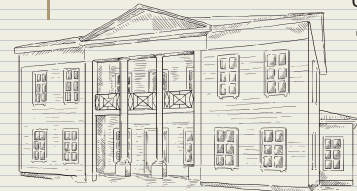
## Академическая дача им. Ильи Репина

Старейший в России Дом творчества художников был открыт в 1884 году на живописном полуострове по инициативе великого русского художника Ильи Репина и мецената Василия Кокорева. Здесь жили и работали: Архип Куинджи, Валентин Серов, Иосиф Бродский, Виктор Васнецов, Исаак Левитан.



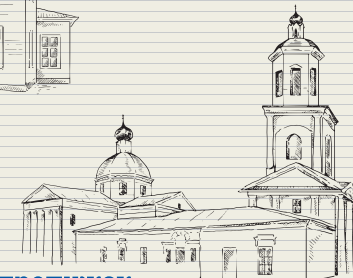
## Усадьба Милюковых

Открыт в посёлке Овсище в восстановленном усадебном доме, экспозиции которого рассказывают об истории этого края и о тех талантливых людях, которые были связаны с этим домом. Ежегодно здесь проходит событийное мероприятие «Один день в дворянской усадьбе».



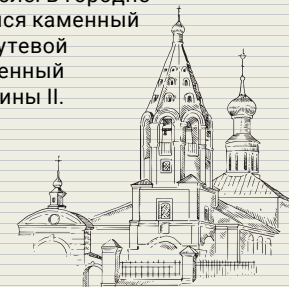
## Село Выдропужск

Здесь сохранилась Смоленская церковь XVIII века, творение Саввы Чевакинского, вместе с исторической застройкой села. Именно отсюда происходит Выдропужская икона Божьей Матери.



## Село Городня

Церковь Рождества Пресвятой Богородицы в Городне – единственный сохранившийся памятник архитектуры Великого Тверского княжества. Она была построена в конце XIV века в память о победе русского оружия на Куликовом поле. В Городне также сохранился каменный двухэтажный путевой дворец, возведённый по указу Екатерины II.



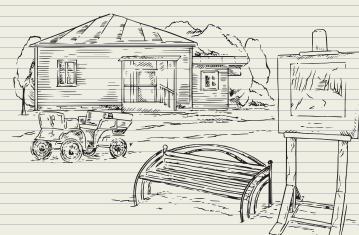
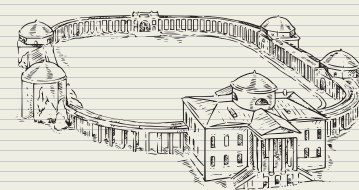
## Архитектурно-этнографический музей под открытым небом «Василёво»

На территории старинной усадьбы можно полюбоваться редкими образцами русской деревянной архитектуры, а также увидеть знаменитый валунный 100-метровый «Чёртов мост», известный по фильму «Ночной дозор». Ежегодно здесь проходит фольклорный праздник «Троицкие гуляния».



## Усадьба Знаменское-Раёк

Удивительное по своей красоте творение известного русского архитектора Николая Львова – последователя великого итальянского архитектора Андрео Палладио.

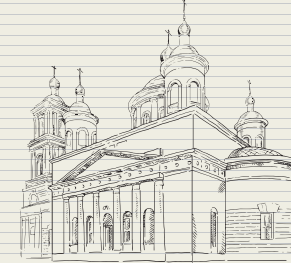
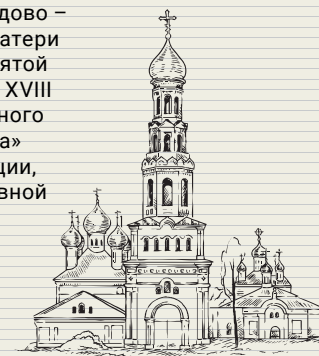


## Усадьба «Домотканово»

Мемориальный музей знаменитого живописца Валентина Серова находится в усадьбе «Домотканово», где он написал одно из лучших своих произведений – картину «Девушка, освещённая солнцем». Усадьба включает в себя дом с флигелем и парк с каскадом прудов. Каждую весну здесь проходит праздник «Сиреневое Домотканово».

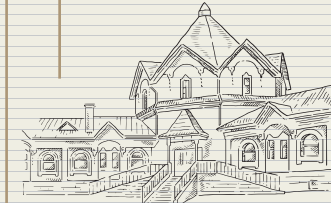
## Село Завидово

Храмовый комплекс села Завидово – это церковь Успения Божией Матери (начало XVII века) и церковь Святой Живоначальной Троицы (конец XVIII века). Экспозиция расположенного здесь музея «Государева дорога» рассказывает о почтовой станции, быте путешественников по главной магистрали страны.



## Преображенский храм с. Спас-Заулок

В село, стоящее на тракте, нередко заезжали известные соотечественники, а также иностранцы, среди которых был и австрийский дипломат барон Августин Мейерберг, возглавлявший делегацию в Москву к царю Алексею Михайловичу.



## Выставочный комплекс «Клинское Подворье»

Промысловая история Клинского уезда.

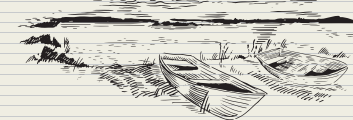
## Музей П.И. Чайковского

Мемориальный музей Петра Чайковского в Клину, где проходит множество музыкальных фестивалей.



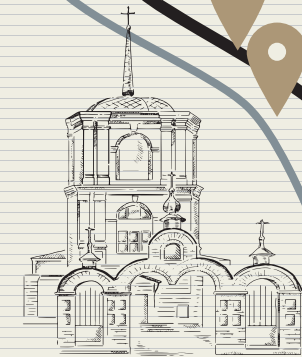
## Усадьба Шахматово

Государственный мемориальный музей-заповедник, созданный в 1981 году, включает территорию усадьбы Шахматово и села Тараканово, где в церкви Михаила Архангела Александр Блок венчался с Любовью Менделеевой. Главный дом восстановлен в 2001 году, с этих пор там проводятся экскурсии и событийные мероприятия.



## Озеро Сенежское

Озеро Сенежское (озеро Сенеж) – самое крупное озеро Подмосковья, расположенное в 49 км к северу от Московской кольцевой автомобильной дороги. Живописный водоём пользуется большой популярностью у рыбаков и отдыхающих.



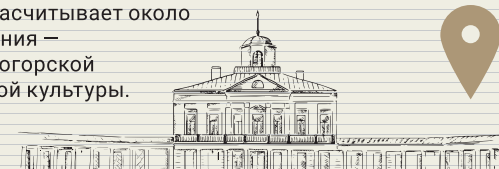
## Усадьба Демьяново

Екатерина II, мать Александра I Мария Федоровна, Александр Пушкин, Александр Бельи, Александр Блок, Владислав Ходасевич, Виктор Васнецов, Климент Тимирязев, Гавриил Державин и многие другие деятели культуры и науки останавливались в этой усадьбе.



## Музейно-выставочный центр «Путевой Дворец» в г. Солнечногорске

Музейно-выставочный центр включает в себя историко-краеведческую экспозицию «Мир русской провинции», пять небольших выставочных залов, а также музыкальный салон. Музейная коллекция насчитывает около 16 тысяч единиц хранения – свидетельств солнечногорской истории и национальной культуры.



## Национальный Лермонтовский Центр в Середниково

Середниково – старинная подмосковная усадьба, хранящая в своём ансамбле черты эпохи расцвета русского классицизма – золотого века русских усадеб. Здесь подолгу гостил в юные годы Михаил Лермонтов, история её тесно переплетена с историей России и именами великих российских мужей.



## Гатчина

В Гатчине находится Приоратский дворец – единственный памятник землестроительного строительства конца XVIII века, сооружённый по проекту архитектора Николая Львова для рыцарей Мальтийского ордена. Также здесь находятся Павловский собор и Гатчинский Дворец.



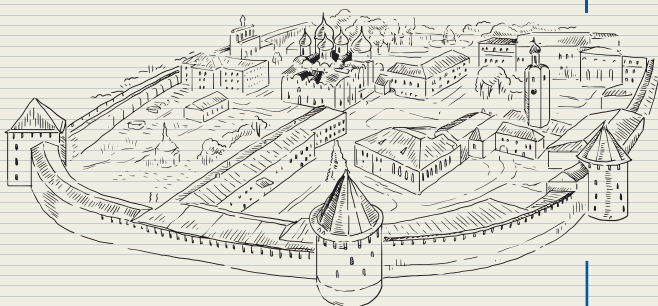
## Усадьба «Марьино»

Усадьба Марьино – настоящая жемчужина русской архитектуры XIX века, некогда родовое гнездо графов Строгановых и князей Голицыных, а ныне дворцово-парковый ансамбль, открытый для гостей.



## Лисино-Корпус

В посёлке располагается учебный корпус Императорского лесного института, первого российского учреждения учебного лесничества. Там же расположен храм в честь Происхождения Честных древ Животворящего Креста Господня и Императорский охотничий дворец.



## ВЕЛИКИЙ НОВГОРОД

Летописная история Новгорода начинается практически одновременно с историей Древней Руси (859 г.). Именно здесь были написаны первые в России книги и найдены на археологических раскопках первые берестяные грамоты. Отсюда уходили на ратные подвиги Вещий Олег и Александр Невский, здесь княжили Владимир Красное Солнышко и Ярослав Мудрый.

Великий Новгород дал России первый опыт республиканского государства, здесь начинала править династия Рюриковичей. Летописное сказание о призвании Рюрика в Новгород стало официальным поводом для празднования 1000-летнего юбилея России в 1862 году. В честь этого события по инициативе императора Александра II в центре Новгородского кремля был воздвигнут грандиозный монумент «Тысячелетие России», отображающий важнейшие события в истории Государства Российского.

Здесь находится самая древняя из сохранившихся каменных крепостей России – Новгородский кремль, первый русский каменный храм – Софийский собор (XI в.).



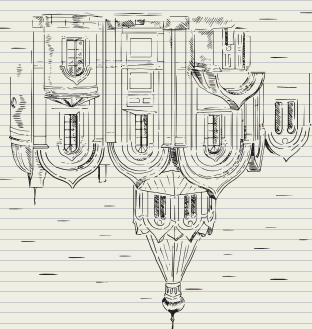
# Государева дорога

Исторические дороги мира



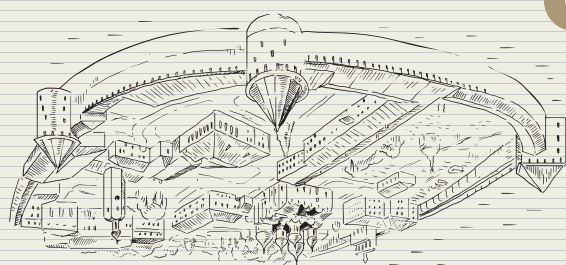
Ленинградская область – это уникальный край, сочетающий лес и изысканное столичное региональное искусство. Историческим приметам: 600 объектов культурного наследия, 1500 храмов и монастырей, 320 усадеб, 20 центров народных промыслов. Область богата на природные красоты: одни леса занимают половину территории. Здесь же расположены знаменитые старинные усадьбы Александра Пушкина и Петра Чайковского, множество музеев, один из лучших горнолыжных комплексов и мест отдыха.

## Ленинградская область



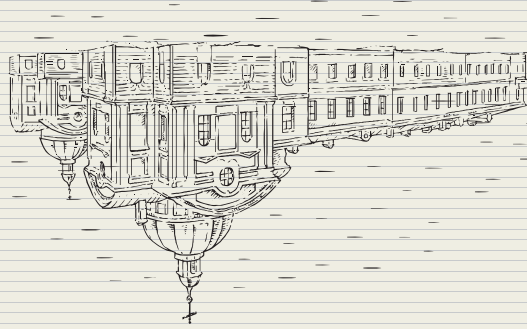
Путешествие по Новгородской области – это знакомство с древней историей. Здесь началась править династия Рюриковичей, здесь же возникла первая русская республика Новгородская земля сберегла культуру, обычая и веру, а местные памятники архитектуры включены в список всемирного наследия ЮНЕСКО. Область ежегодно привлекает большое количество туристов. Сюда приезжают для того, чтобы стать частью Великого.

## Новгородская область



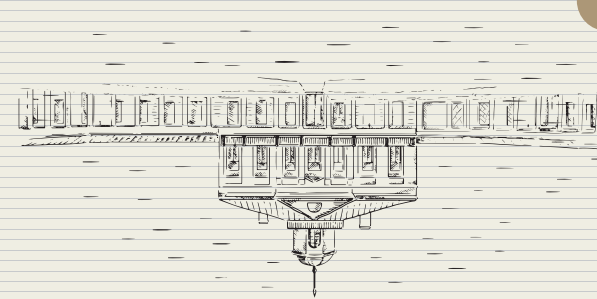
Многовековая история, огромная территория и богатая культура – всё это край на великой русской равнине, который часто называют Верхневолжьем, или Землей Истока, потому что именно здесь берет начало Великая русская река Волга – исторический общепланетарный символ России. По Тверской области проходит часть исторического тракта – путь царей, императоров, поэтов и великих людей...

## Тверская область



Московская область – регион с интереснейшим культурно-историческим наследием: 1500 храмов и монастырей, 320 усадеб, 20 центров народных промыслов. Область богата на природные красоты: одни леса занимают половину территории. Здесь же расположены знаменитые старинные усадьбы Александра Пушкина и Петра Чайковского, множество музеев, один из лучших горнолыжных комплексов и мест отдыха.

## Московская область



# ГОСУДАРЕВА ДОРОГА –

главная дорога России

Вместе со строительством Северной столицы возникла и необходимость создания основной транспортной артерии России – дороги Москва – Санкт-Петербург. Такое распоряжение было дано ещё Петром I. Но фактически строительство дороги началось значительно позже, в 1776 году по проекту инженер-капитана Баранова и велось более полувека.



ГОСУДАРЕВА ДОРОГА

### Об истории

Знаменитый путь связал две столицы ещё по указу Петра I, а при Екатерине II дорога приобрела царское величие и размах. По «государевой дороге» проезжали пышные кортежи династии Романовых и их свиты. Средняя скорость ямщицкой тройки летом и зимой составляла 10-12 км/ч, в межсезонье не более 8 км/ч.

Однако в пути путешественники не скучали. Для знатных особ была создана удивительная развитая для того времени инфраструктура. Путешествие по государеву тракту было настоящим событием в жизни всякого, кто его совершал, ведь уже в XVIII веке на «государевой дороге» находилось 26 почтовых станций и 20 путевых дворцов.

### Об уникальности, или «777 км истории»

«Государева дорога» – это, прежде всего, исторический путь России, путь становления и развития российского государства, который соединяет две российские столицы – Москву и Санкт-Петербург – и проходит по Московской, Тверской, Новгородской и Ленинградской областям. Ничего подобного в России больше нет.

В настоящее время туристский маршрут по автодороге М-10 от Москвы до Санкт-Петербурга составляет 777 километров.

### О первом русском путеводителе

С «государевой дорогой» связано появление первого русского путеводителя «Ручного дорожника» Ивана Глушкова (первое издание 1801 г.), который и сегодня читается с большим интересом.

### О достопримечательностях

В Московской области маршрут объединяет ряд туристически привлекательных мест: путевой дворец в Солнечногорске, построенный в конце XVIII века; усадьбу Шахматово, связанную с именами Александра Блока и Дмитрия Менделеева; усадьбу Середниково, где жил и творил Михаил Лермонтов; мемориальный музей Петра Чайковского в Клину, где проходит множество музыкальных фестивалей; усадьбу Демьяново – место остановки царских особ.

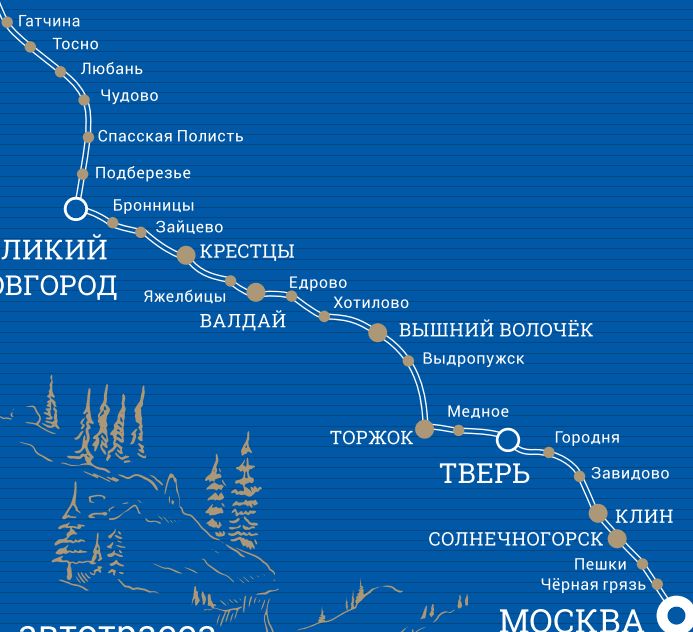
В Вышнем Волочке, Торжке, Городне сохранились путевые дворцы, а в Твери – Императорский дворец. В Тверской области можно увидеть исторические гостиницы – Пожарских в Торжке и Гальяни в Твери, где останавливались самые известные люди России, многие из которых оставили свои воспоминания о «Государевой дороге»: Пушкин, Гоголь, Достоевский, Плещеев...

В Валдае, первом центре литья ямщицких колокольчиков, открыт Колокольный центр и Музей колоколов. Знаменитые валдайские ямщицкие колокольчики, воспетые в русских народных песнях, были важным атрибутом государева тракта, а в Великом Новгороде сохранился путевой дворец, построенный по указу Екатерины II.

На территории Ленинградской области, в городе Любань, находится первая крупная железнодорожная станция II класса со стороны Петербурга. При станции построен храм во имя Святых Апостолов Петра и Павла, ставший мемориалом в честь строителей дороги.



## САНКТ-ПЕТЕРБУРГ



автотрасса  
**М-10**  
расстояние  
**777 км**

МОСКВА



<https://welcometver.ru/road/>